

Programa de embajadores del compostaje y reciclaje (CRA)

Sesión de otoño de 2025 –
Semana 6

CITY OF
LONGBEACH





Semana 6

Voluntariado como CRA, participación en su comunidad y cómo informar sus horas

Agenda de hoy

4 de octubre de 2025



1. Rompehielos y revisión de tareas

2. Voluntariado como CRA

3. Participación en su comunidad

4. Control de contenedores

5. Demostración de *My Impact*

6. Actividad n.º 6: Preparación de la presentación en grupo

Rompehielos y revisión de tareas

Dedique dos minutos a responder las siguientes preguntas en grupos de cuatro:

1. ¿Vieron los videos de YouTube "Inside a Professional Composting Operation" y/o "The Jar Test"? ¿Qué les parecieron?
2. ¿Cuál es su parque nacional o estatal favorito que ha visitado o le gustaría visitar algún día?

Sorteo semanal





Voluntariado como CRA y participación en su comunidad

Programa de embajadores del compostaje y reciclaje

¡Los CRA desempeñan un papel importante dentro de la ciudad!

- 1. Está acortando la distancia entre la concienciación y la acción** motivando a las comunidades, amigos, familiares, compañeros de trabajo, etc. a **reducir los residuos y reciclar correctamente** en sus hogares y/o lugares de trabajo.
- 2. Está demostrando los comportamientos deseados.**
 - Creando normas sociales.
- 3. Está mejorando la capacidad de la ciudad para llegar a más personas** mediante la creación de una red que educa sobre el compostaje, el reciclaje y la reducción de residuos.



Voluntariado como CRA

Requisitos de voluntariado

1. Completar 25 horas en el plazo de aproximadamente un año desde la graduación.

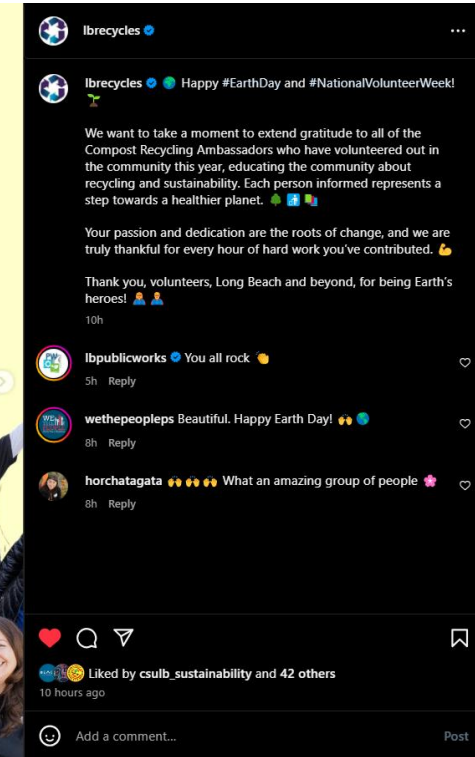
- Redactar un breve resumen del voluntariado

Las oportunidades de voluntariado como CRA incluyen:

- Participar en nuestras organizaciones asociadas
- Educación y acercamiento en eventos comunitarios
- Presentaciones virtuales/presenciales
- Limpieza de playas y barrios
- Para nuevas ideas, consulte con el coordinador del programa.

2. Las oportunidades deben estar relacionadas con la reducción de residuos, el reciclaje, la restauración o el compostaje.

3. Las horas deben completarse en **Long Beach, California**



Programa de embajadores del compostaje y reciclaje

Resumen de las horas de voluntariado

Redacte un breve resumen de su voluntariado, de aproximadamente media página, o lo suficiente para abordar los siguientes temas:

- ✓ ¿Qué nuevas habilidades se adquirieron o se ampliaron?
- ✓ ¿Ha establecido nuevas relaciones mientras completaba sus horas?
- ✓ ¿Tiene alguna reflexión sobre cómo su trabajo como voluntario ha influido en su vida y en la de otras personas de la comunidad?

Envíe su resumen a cra@longbeach.gov y adjunte fotos de su trabajo voluntario (si es posible).



Programa de embajadores del compostaje y reciclaje

Oportunidades de voluntariado en la comunidad

Eventos con mesas informativas

Los eventos serán coordinados por el personal municipal, o bien puede enviarnos los eventos que le interesen y que se ajusten al objetivo del programa CRA.



Organizaciones comunitarias

La ciudad colabora con organizaciones comunitarias para ofrecer oportunidades de voluntariado significativas.

Le informaremos de las oportunidades de voluntariado con estas organizaciones.



Presentaciones/talleres

Al igual que los eventos, las presentaciones/talleres serán organizados por la ciudad, pero también puede informarnos si hay alguna presentación que le interese organizar usted mismo.



Programa de embajadores del compostaje y reciclaje

Eventos de *tabling*

El "*tabling*" es un término en inglés que se utiliza para referirse a la instalación de una mesa en un evento, normalmente en un lugar muy transitado.

- ¡Una forma divertida de informar a la gente sobre nuestros programas e iniciativas!

¿Cómo será el *tabling* para un CRA?

- ✓ Su función es informar e interactuar con los asistentes.
- ✓ Como nuevo CRA, primero acompañará al personal municipal en un evento (o hasta que se sienta cómodo). Más adelante, podrá realizar actividades de acercamiento con la comunidad junto con el personal municipal.



Programa de embajadores del compostaje y reciclaje

Consejos para tener una experiencia satisfactoria de *tabling*

- ✓ Vaya preparado con sus artículos personales y llegue a tiempo.
- ✓ Comprenda su función y su público antes del evento.
- ✓ Establezca contacto visual y salude a las personas para que se sientan bienvenidas.
- ✓ Habrá personas que no estén interesadas en entablar una conversación, ¡y no pasa nada!
- ✓ Mantenga un mensaje positivo. 😊
- ✓ Si alguien se hace una pregunta para la que no tiene respuesta, pídale amablemente que visite nuestro sitio web o dele la tarjeta para que nos envíe un correo electrónico a lbrecycles@longbeach.gov
- ✓ Al final de cada conversación, agradezca a todos por su tiempo.

Programa de embajadores del compostaje y reciclaje

Presentaciones y talleres

La ciudad ofrece estos programas en escuelas, bibliotecas, grupos comunitarios, lugares de trabajo, etc., previa solicitud.

Ejemplos: Talleres sobre cómo reciclar correctamente, el compostaje en casa, los residuos orgánicos residenciales o la reducción de residuos en el hogar.

¿Cómo serán las presentaciones para un CRA?

Los CRA pueden presentar conjuntamente con otros u organizar su propia presentación sobre temas como la reducción de residuos, cómo reciclar correctamente, los residuos orgánicos residenciales, el compostaje u otras iniciativas del programa.

- Como nuevo CRA, primero observará las presentaciones.
- Más adelante, presentará conjuntamente con el personal.
- O ¡impartirá la suya propia!



Programa de embajadores del compostaje y reciclaje

Consejos para tener una experiencia satisfactoria como presentador

1. Prepárese

- ✓ Organice las notas del ponente de una manera que le resulte lógica.
- ✓ Practique solo o con otra persona.

2. Sea un presentador dinámico

- ✓ Intente utilizar el lenguaje corporal y el entusiasmo para captar la atención del público.
- ✓ Proyecte entusiasmo por el tema pero sin sermonear.
- ✓ Sea usted mismo y dé ejemplos con los que el público se pueda identificar.

3. Crea un ambiente de aprendizaje cómodo

- ✓ Dé una cálida bienvenida a los asistentes y fomente la conversación antes y después de la presentación.
- ✓ Interactúe con el público durante la presentación (preguntas, encuestas, levantamiento de manos, etc.).
- ✓ No juzgue a las personas por hacer preguntas con respuestas “obvias”.

Voluntariado con organizaciones asociadas

Represente al programa CRA mientras apoya los esfuerzos de una organización local para reducir los residuos, reciclar correctamente o educar a otros sobre estos importantes temas.

Entre las organizaciones asociadas activas se incluyen:

1. LB Community Compost
2. Coalición LB Reuses
3. Grow2Zero Farms
4. Long Beach Community Table
5. LB Utilities
6. Oficina de Acción Climática y Sostenibilidad
7. Departamento de Parques, Recreación y Marina

¿Conoce otras organizaciones que compartan nuestro objetivo? ¡Hable con el personal de LB Recycles para obtener su aprobación!

Programa de embajadores del compostaje y reciclaje

Consejos para tener una experiencia satisfactoria con las organizaciones asociadas

- ✓ Decida qué tipo de trabajo voluntario le interesa más realizar.
- ✓ Piense en las habilidades que puede ofrecer.
- ✓ No se comprometa en exceso.
- ✓ Preste mucha atención a las instrucciones especiales que figuran en los correos electrónicos de confirmación.
- ✓ Si no puede asistir, comuníquese por correo electrónico o llame por teléfono al contacto del evento con antelación.



Organizaciones asociadas al programa CRA

Long Beach Community Compost mejora la salud de la comunidad mediante el reciclaje de residuos alimenticios para convertirlos en abono para el suelo local y el fomento de las relaciones humanas.

- Iniciado en 2019, con sede en Willow Springs Park desde 2020.
- En 2023, se llevaron más de 60,000 libras de residuos alimenticios a LB Community Compost.
- Dirigido al 100 % por voluntarios.



Organizaciones asociadas al programa CRA

Long Beach Community Table es una red de distribución de alimentos que utiliza varios parques de Long Beach para llevar comida a personas y familias que sufren inseguridad alimentaria.

Cada semana, voluntarios dedicados distribuyen más de 30,000 libras de alimentos y productos frescos, así como ropa y artículos de higiene personal, a más de 3,000 personas sin hogar, familias de bajos ingresos, estudiantes, personas mayores, veteranos y personas confinadas en sus hogares por discapacidad o afecciones médicas, de forma gratuita o a cambio de una donación simbólica.



Organizaciones asociadas al programa CRA

Grow2Zero proporciona recursos y educación a las comunidades locales que se esfuerzan por lograr la seguridad alimentaria y minimizar el impacto medioambiental de los residuos.

Su misión se basa en los principios fundamentales de:

1. Seguridad alimentaria
2. Conocimientos agrícolas
3. Prácticas agrícolas y de jardinería regenerativas
4. Gestión sostenible de los recursos
5. Autosuficiencia



Seguridad alimentaria



Prácticas agrícolas y de jardinería regenerativas



Autosuficiencia



Gestión sostenible de los recursos



Conocimientos agrícolas

Organizaciones asociadas al programa CRA

LB Reuses quiere acabar con los desechos.

Su misión es reducir los residuos de un solo uso mediante la participación, la promoción y la colaboración.

La coalición LB Reuses está formada por representantes de: **Upstream, Algalita, BYO Long Beach, Ethikli** y la **ciudad de Long Beach**.

Su trabajo voluntario consiste en realizar actividades de acercamiento con la comunidad entre los negocios de Long Beach y preguntarles si permitirían colocar una calcomanía de BYO (lleve su propio recipiente) en su ventana o puerta.

Para el mes de BYO, ¡se realizarán actividades de acercamiento con los residentes!



Departamentos municipales asociados al programa CRA

CITY OF
LONGBEACH



La misión de la **Oficina de Acción Climática y Sostenibilidad** es proporcionar políticas y programas que:

1. Promuevan la **gestión medioambiental**
2. Apoyen las **prácticas locales de sostenibilidad**, y
3. Hagan que Long Beach sea más **habitabile y resiliente**

Long Beach Utilities proporciona servicios de agua, gas y alcantarillado a todos los residentes de Long Beach. Sus programas tienen como objetivo:

1. Aumentar la biodiversidad de las plantas autóctonas en toda la ciudad
2. Reducir el desperdicio de agua por escorrentía.
3. Crear comunidades más saludables

Oportunidades de voluntariado: eventos comunitarios, viernes de restauración, días de plantación de árboles

Oportunidades de voluntariado: proyectos de plantación de especies autóctonas

Programa de embajadores del compostaje y reciclaje

Oportunidades de formación continua

Le brinda la oportunidad de mantener sus habilidades y conocimientos al día, al tiempo que aprende sobre temas completamente nuevos.



Ejemplos de actividades asignadas:

- ✓ Escuchar un podcast y responder algunas preguntas.
- ✓ Leer un artículo o un libro y escribir un breve resumen o responder a algunas preguntas.
- ✓ Realizar una reseña de nuestro sitio web LB Recycles.
- ✓ Escribir un artículo para el boletín informativo de CRA.
- ✓ Volver a una futura sesión de CRA.
- ✓ Se pueden acumular hasta 10 horas al año de formación continua.

Cómo involucrar a su familia y a su comunidad



Cómo involucrar a su familia y a su comunidad

Cómo motivar a los residentes para que adopten los cambios de comportamiento deseados

BEHAVIOR CHANGE CONTINUUM

For each priority audience, identify the behavior you want to change and map your audience on the behavior change continuum:



Cómo involucrar a su familia y a su comunidad

Tener presente los privilegios y los prejuicios (conscientes e inconscientes)

Los embajadores deben ser conscientes de sus propios privilegios o prejuicios y de cómo estos pueden afectar su experiencia como voluntarios y sus interacciones con los diversos miembros de la comunidad.

Un privilegio es un derecho especial, una ventaja o una inmunidad que se concede a una persona o a un grupo de personas.

Un prejuicio es una preferencia a favor o en contra de una cosa, persona o grupo específico.

Consejos para gestionar los prejuicios inconscientes

- ✓ Aceptar que todos tenemos prejuicios inconscientes.
- ✓ Ser conscientes de nuestros propios comportamientos.
- ✓ Hacer todo lo posible por evitar hacer suposiciones.

Cómo involucrar a su familia y a su comunidad

Formas sencillas de involucrar a su hogar y vecinos

La ciudad tiene recursos impresos disponibles para su hogar

Recuerde: saque su contenedor verde TODAS las semanas para que lo recojan



¡Llévese a casa su cartel para el jardín!

LONG BEACH RECYCLES

THE THREE STREAMS: ORGANICS, RECYCLING, & TRASH

YARD TRIMMINGS & FOOD SCRAPS

- Grass Clippings
- Yard Trimmings
- Meat and Fish
- Dairy, Eggs, and Cheese
- Shells and Bones
- Nuts
- Fruits and Vegetables
- Coffee Grounds
- All Food Scraps

RECYCLABLES

- Plastic Bottles, Jugs, and Tubs
- Paper and Cardboard
- Metal Cans and Aluminum
- Glass Bottles and Jars

REFUSE/TRASH

- Plastic Bags and All Film Plastic
- To-Go Foodware, and Single-Use Utensils
- Polystyrene (Styrofoam)
- Palm Fronds and Large Logs
- Pet Waste and Diapers

longbeach.gov/lbrecycles
@LBRecycles

PW LONG BEACH

Cómo involucrar a su familia y a su comunidad

¿Cómo se recogen los residuos sólidos en Long Beach?

1. Servicio de la ciudad de Long Beach

ESB presta servicios a unas 120,000 cuentas

- Recolección de basura y residuos orgánicos
- Todas las viviendas unifamiliares
- Una combinación de propiedades multifamiliares y negocios

2. Servicio de transportistas privados

Número limitado de transportistas privados de residuos

- Recolección de basura, residuos orgánicos y materiales reciclables
- Actualmente hay ocho transportistas autorizados
- Prestan servicios a empresas comerciales, grandes unidades multifamiliares, eventos especiales y proyectos de construcción y demolición



Cómo involucrar a su familia y a su comunidad

¿Cómo funciona el reciclaje en la ciudad?

La ciudad de Long Beach tiene un contrato con Waste Management para proporcionar servicios de reciclaje a todas las cuentas atendidas por la ciudad.

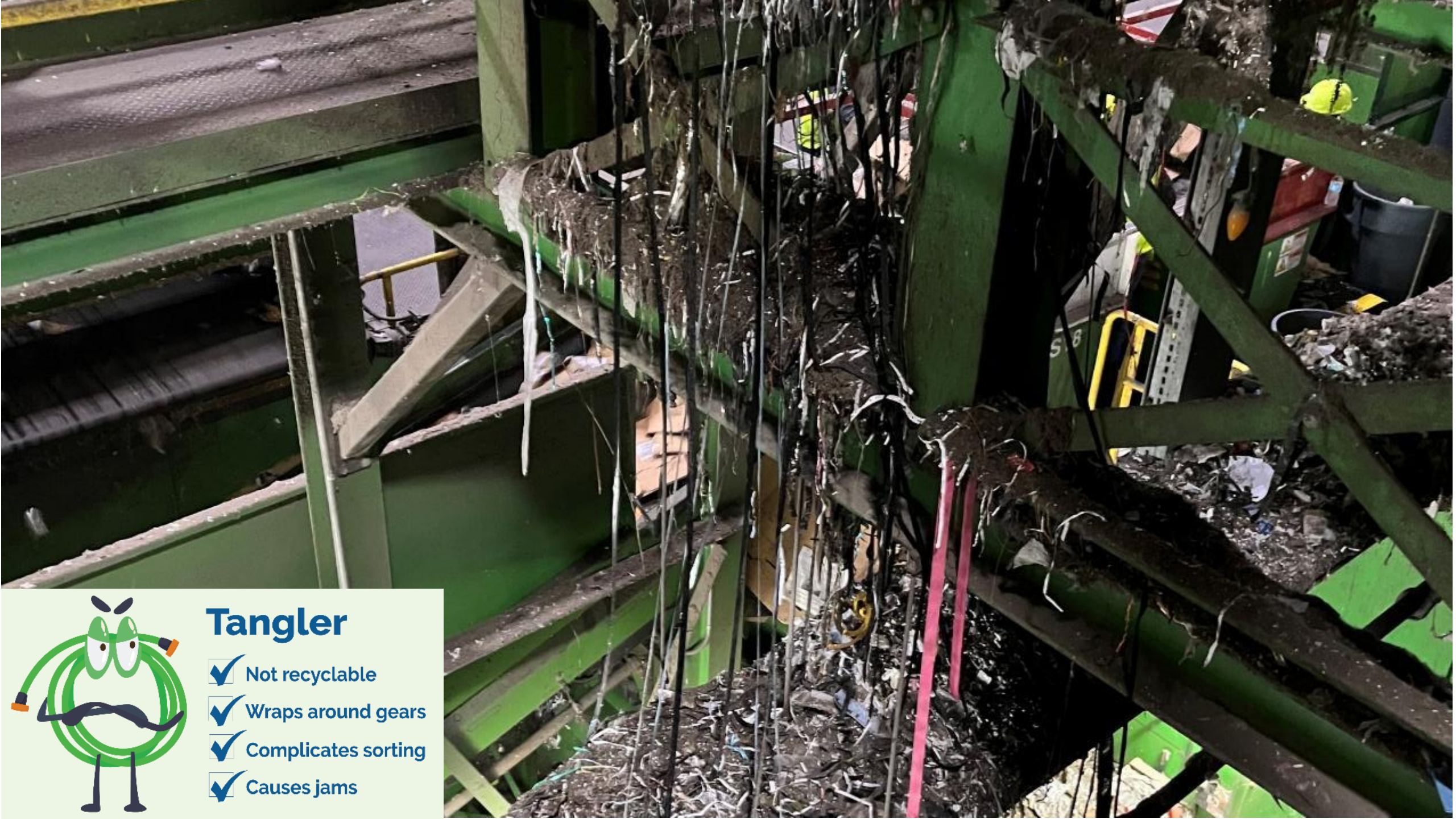
¿Por qué es importante reciclar?

Aunque muchos materiales plásticos pueden tener tasas de reciclaje ineficientes, otros materiales como las latas de metal, el aluminio, los productos de papel y el vidrio son altamente reciclables.

¿Qué se puede reciclar en Long Beach?

Aclare cualquier duda sobre los plásticos, los contaminantes y por qué la ciudad ha cambiado su lista de materiales aceptados.





Tangler

- ✓ Not recyclable
- ✓ Wraps around gears
- ✓ Complicates sorting
- ✓ Causes jams



Jammer

- ✓ Sticks to other items
- ✓ Wraps around gears
- ✓ Slows down sorting

Cómo involucrar a su familia y a su comunidad

Problemas con los combustibles en los flujos de residuos municipales



Tanques de
propano



Baterías



Cómo involucrar a su familia y a su comunidad

Directrices de reciclaje de la ciudad de Long Beach

- El símbolo de las flechas entrelazadas **NO** significa que un artículo se pueda reciclar.
- Desarrollado por la industria del plástico.
- Este símbolo de resina plástica **solo confirma el tipo de plástico con el que está fabricado el artículo**, no si este se puede reciclar.

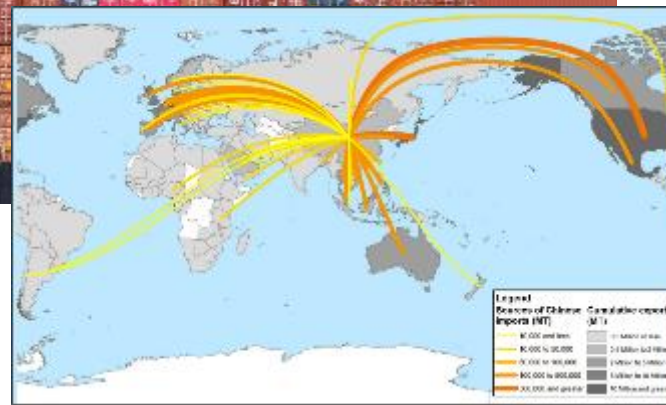


Cómo involucrar a su familia y a su comunidad

Los mercados regionales, nacionales e internacionales de reciclaje determinan qué se recicla para convertirlo en nuevos productos.

Política de la Espada Nacional (2019)

- Los mercados han cambiado desde entonces.
- Muchos materiales que antes se enviaban al extranjero para su reciclaje ya no se aceptan.



CITY OF LONG BEACH



Cómo involucrar a su familia y a su comunidad

¿A dónde va después de ser recogido?

- Estaciones de transferencia (solo basura y residuos orgánicos)
- Los materiales reciclables van a una planta de recuperación de materiales (MRF)
- Vertedero
- Planta de compostaje



Cómo involucrar a su familia y a su comunidad

El color de los contenedores de reciclaje está cambiando, ¡pero las directrices siguen siendo las mismas!

- La ley SB 1383 exige colores específicos para los contenedores a partir del año 2036:
 - Los contenedores de basura deben ser **negros**
 - Los contenedores de reciclaje deben ser **azules**
 - Los contenedores para residuos orgánicos (recortes del jardín y restos de comida) deben ser **verdes**
- Todos los contenedores nuevos deben estar claramente etiquetados con lo que se puede y no se puede depositar en ellos.
- Los contenedores **morados** se recogerán y serán reciclados y sustituidos por otros **azules** (fecha por determinar).



Cómo involucrar a su familia y a su comunidad



Gestione sus restos de comida con un recipiente o bote de basura.



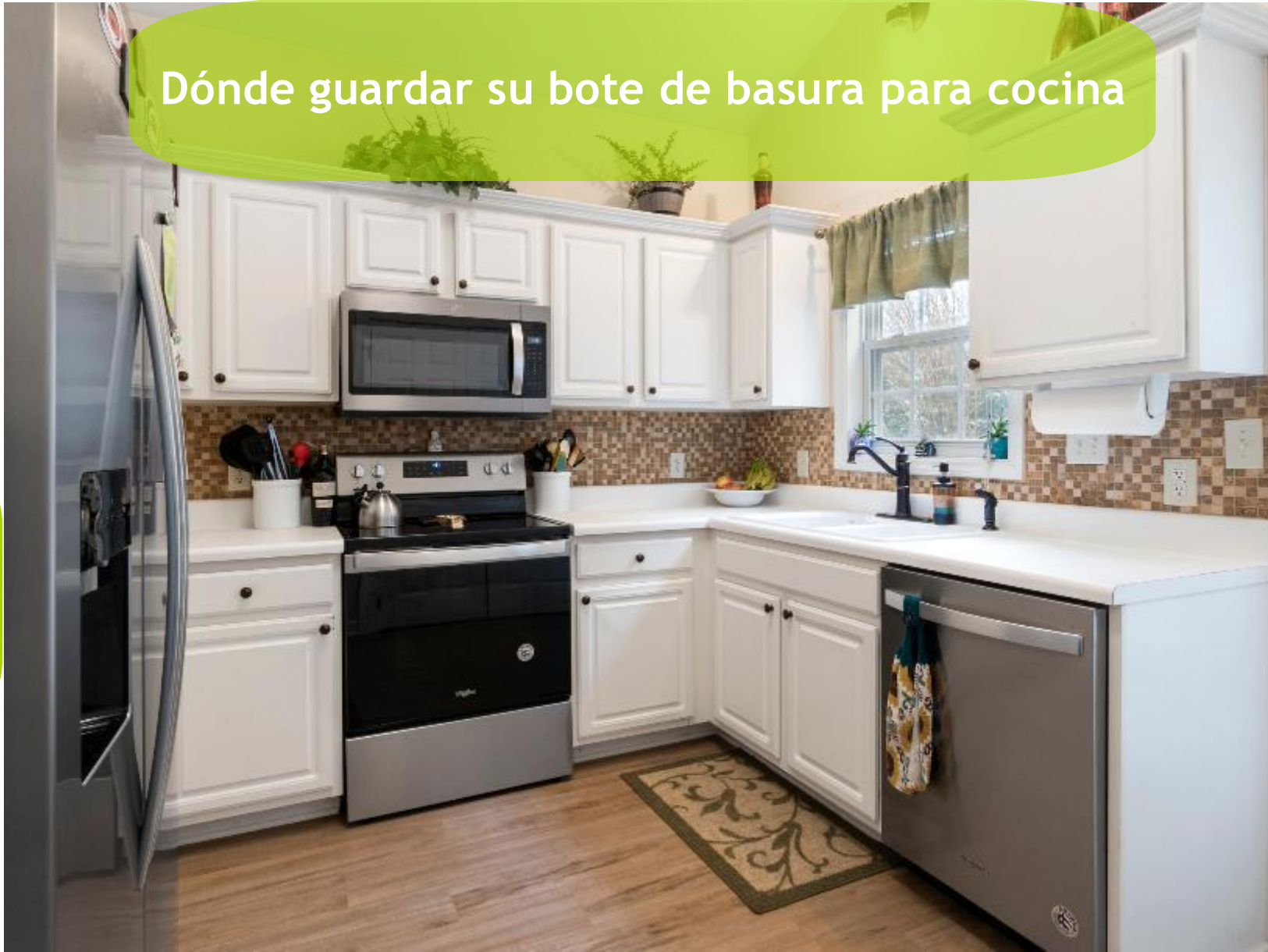
Cómo involucrar a su familia y a su comunidad

Dónde guardar su bote de basura para cocina

En el
refrigerador o
el congelador

En el
mostrador

Debajo del
fregadero



Cómo involucrar a su familia y a su comunidad

Cómo hablar sobre el compostaje

¿Qué es el compostaje?

- ✓ El proceso de devolver los residuos orgánicos al suelo.
- ✓ Aceleración del proceso natural de descomposición de **la materia orgánica**.

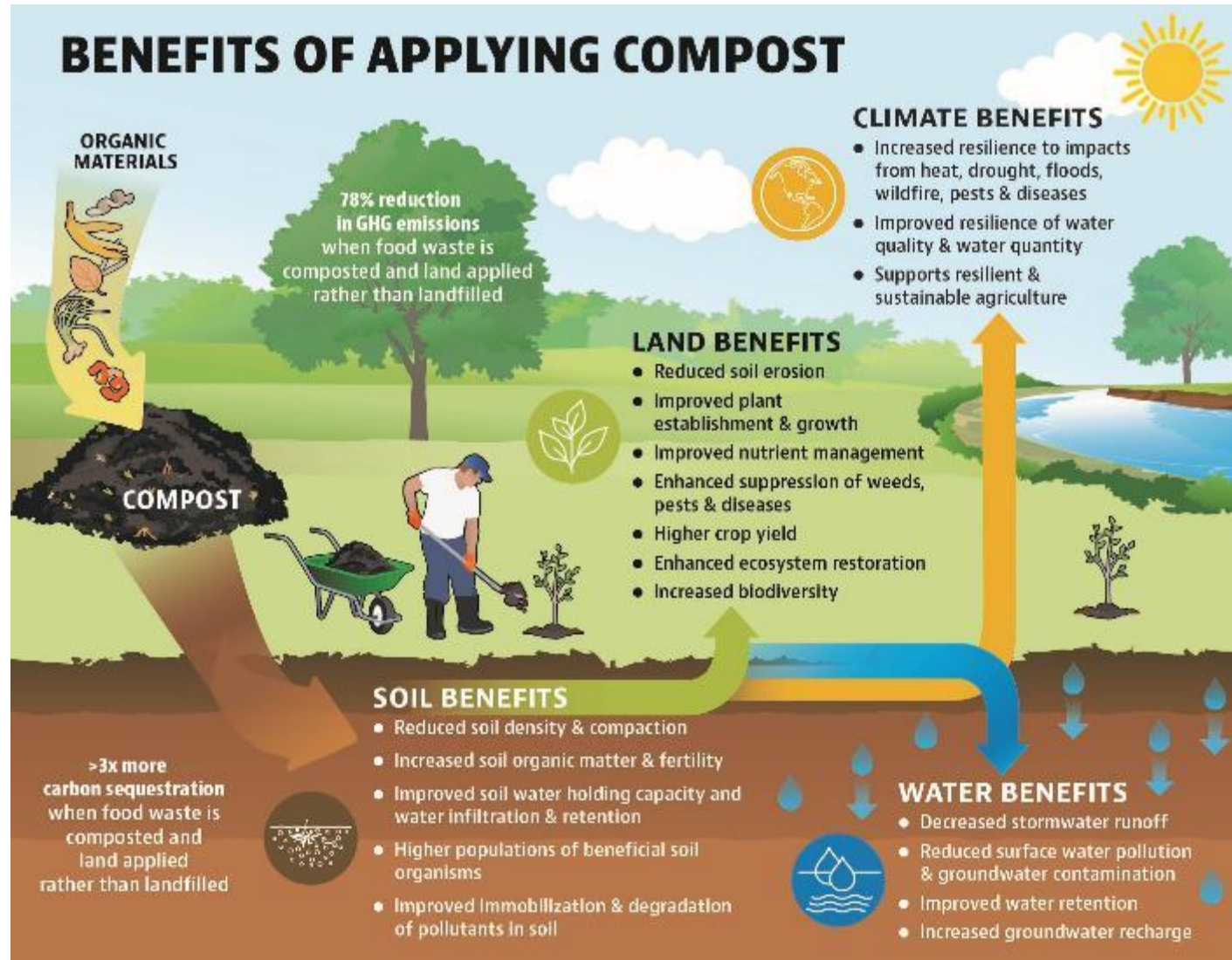
El compost es el producto final, un valioso acondicionador y mejorador del suelo vivo.

Dos métodos de compostaje en casa:

1. Compostaje doméstico
2. Vermicompostaje



Cómo involucrar a su familia y a su comunidad



Cómo involucrar a su familia y a su comunidad

Jerarquía de gestión de residuos

REDUCIR

(rechazar, repensar)



REUTILIZAR

(readaptar, reparar)



**RECICLAR
Y DESCOMPONER**
(compost)



Cómo involucrar a su familia y a su comunidad

¿Qué es el *greenwashing*?

El ***greenwashing*** es una estrategia de mercadotecnia en la que las empresas utilizan tácticas para engañar al cliente y hacerle creer que sus productos son más respetuosos con el medio ambiente de lo que realmente son.

Palabras de moda comunes del *greenwashing*:

- 🌍 “Natural”
- 🌍 “Respetuoso con el medio ambiente”
- 🌍 “Ecológico”
- 🌍 “Sostenible”
- 🌍 “Biodegradable”



Residuos electrónicos (E-Waste)

¿Qué son los residuos electrónicos (e-waste)?

Término utilizado para describir los aparatos electrónicos no deseados que se acercan al final de su ciclo de vida y que luego se desechan o reciclan.

Los residuos electrónicos contienen **materiales peligrosos**, pero tienen un valor intrínseco, ya que pueden reutilizarse, reciclarse o



¡Es importante desechar los residuos electrónicos de forma adecuada!

La eliminación de dispositivos electrónicos peligrosos en vertederos puede tener graves repercusiones en la salud humana y el medio ambiente.

- Los lixiviados de residuos electrónicos procedentes de los vertederos pueden afectar negativamente a las fuentes de agua dulce.

Recuperar los recursos finitos de metales que se pueden reciclar

The United States is one of the largest e-waste generators in the world



Source: 2024 [Global E-Waste Monitor Report](#) - United Nations Institute for Training and Research (UNITAR)

Cómo involucrar a su familia y a su comunidad

Etiquetas y certificaciones para alternativas no tóxicas

Safer Choice de la EPA de EEUU

Se ha evaluado cada ingrediente del producto para determinar su posible impacto en la salud humana y el medio ambiente.

Según la información disponible actualmente, el producto contiene ingredientes que son los menos preocupantes entre los productos químicos de su clase.



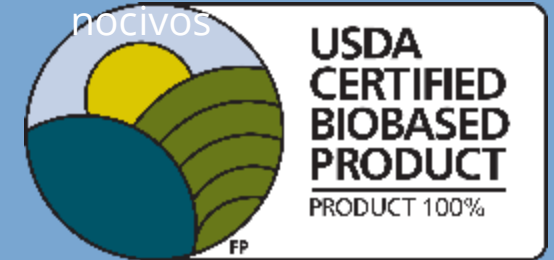
Certificación Green Seal

- Protege la salud humana
- Preserva el clima
- Garantiza el agua limpia
- Minimiza los residuos



Certificado por el USDA

- Indica a los consumidores el porcentaje de contenido de origen biológico que contiene su producto o embalaje.
- Minimiza los residuos y los productos químicos nocivos



Cómo involucrar a su familia y a su comunidad

Para artículos voluminosos o de gran tamaño

Solicite una recogida especial en línea en lbcity.info/specialcollection o llamando al **(562) 570-2876**.

- ¡Hasta 12 recolecciones especiales al año para los clientes del servicio municipal!

- ✓ Muebles grandes
- ✓ Electrodomésticos
- ✓ Aparatos electrónicos grandes
- ✓ Neumáticos (máximo 8 por recogida)
- ✓ Residuos de jardín grandes y voluminosos

***Consulte nuestro sitio web para ver cómo preparar los artículos para su recogida**



Control de contenedores



Exploren sus contenedores en equipo:

Contenedores de compostaje doméstico

- Comience su contenedor desde cero.
- Remueva el material.
- Tome nota del estado actual del contenedor.



Contenedores con lombrices



- Explore el contenedor, conozca a las lombrices.
- Tome nota del estado actual del contenedor.

**Asegúrese de completar la hoja de control*



Compost and Recycling Ambassador Program

[HOME](#)[OPPORTUNITIES](#)[SCHEDULE](#)[HOURS](#)[CONTACT](#)[MY PROFILE](#)

Opportunity List

[Log Out](#) [? Help](#) [Switch to Administrator View](#)

Filter Activities

?

Beach & Neighborhood Cleanups

Civic Engagement

ACTIVITY

SHIFTS

START DATE

END DATE

Assignment #4: Attend the Climate Resilient & Sustainable City Commission



1

Green Neighborhood Champion Yard Sign



1

Composting & Organics

ACTIVITY

SHIFTS

START DATE

END DATE

LB Community Compost at DLB Farmers Market



13

10/3/2025

12/26/2025

LB Community Compost at DLB Farmers Market



79

10/3/2025

10/2/2026

Continued Education

Cómo informar sus horas y encontrar oportunidades

Programa de embajadores del compostaje y reciclaje

My Impact: plataforma de gestión de voluntarios

Myimpactpage.com

- ✓ Los CRA tienen perfiles
- ✓ Consulte las próximas actividades de voluntariado e inscríbase
- ✓ Envíenos un correo electrónico

El voluntariado puede comenzar después de la clase 6 (¡HOY!)



My Impact

Better Impact Inc.

Access your MyImpact profile from your mobile device



3.5★
341 reviews

100K+
Downloads

E
Everyone

Install



My Impact

Productivity

Designed for iPad. Not verified for macOS.

Get

Programa de embajadores del compostaje y reciclaje

Demostración de cómo informar sus horas



Compost and Recycling Ambassador



HOME OPPORTUNITIES SCHEDULE HOURS CONTACT MY PROFILE

Hours

[Log Out](#) [? Help](#)

Log Hours

Activity

Show these activities **Active** Inactive

Please select an activity

Date Volunteered

03/15/2023



Hours

0

Minutes

0

Save and Log Another

Save

Programa de embajadores del compostaje y reciclaje

Cómo encontrar oportunidades y actividades de voluntariado

Recursos para los CRA

Portal CRA - lbcity.info/cra_portal

- Diapositivas de presentación para clases
- Recursos digitales (volantes, folletos, etc.)
- Recursos educativos (boletines informativos de CRA, EcoGuide, The LB Recycler)

Comunicación continua

- Boletín informativo de CRA
- ¡Nuestra bandeja de entrada de correo electrónico está siempre abierta!
- Compartir información de contacto con otras personas (opcional)

Kits educativos (para eventos o reuniones comunitarias)

- Juego de clasificación de reciclaje, actividad de prevención del desperdicio de alimentos, etc.
- Pequeños obsequios

¿Tiene ideas sobre cómo podemos mejorar nuestros recursos?

- Envíenos un correo electrónico a cra@longbeach.gov

Informar sobre las horas trabajadas y buscar oportunidades

¿Preguntas?



Presentaciones en grupo de la semana 7

1. Cada miembro del grupo explicará cuál fue su función en el control de los contenedores y por qué su función es importante para el proceso.
2. ¿Cuáles fueron algunos de los resultados o indicadores de sus esfuerzos de supervisión?
 - Por ejemplo, la temperatura aumentó X grados en 6 semanas.
3. ¿Tuvo que resolver algún problema? Si es así, ¿cómo lo hizo?
4. ¿Cómo gestionarán cada uno de ustedes sus residuos orgánicos una vez finalizada esta sesión?
5. ¿Cuál ha sido su parte favorita del programa CRA hasta ahora?
6. ¿Qué desea obtener de esta experiencia de cara al futuro?

*Duración de la presentación: 8-10 minutos el **sábado 18 de octubre**

Tarea para la próxima clase

Por favor, complétela antes del próximo sábado.

1. ¡Ponga un recordatorio para nuestra última clase el **18 de octubre!**
 - **No vuelvan** a clase hasta el **18 de octubre.**
 - Repasaremos los temas, celebraremos la graduación y repartiremos las camisetas y los certificados.
2. Instalen sus contenedores de compostaje en casa
3. Entreguen sus presentaciones en grupo a tiempo
4. Inicien una sesión en My Impact.

Distribución de contenedores de compostaje

Para aquellos que hayan asistido a 6 de las 7 clases*

- ✓ Confirmaré qué contenedor eligió en la encuesta.
- ✓ Lamentablemente, no podemos hacer cambios de última hora, ya que las lombrices se han pedido con antelación.
- ✓ ¡Avísenos si necesita ayuda para transportarlo hasta su carro!



Cita de la semana:

“La mejor manera de encontrarse a uno mismo es perderse en el servicio a los demás”.

-- Mahatma Ghandi

“Nunca dudes de que un pequeño grupo de ciudadanos reflexivos y comprometidos puede cambiar el mundo; de hecho, es lo único que lo ha cambiado”.

-- Margaret Mead



Gracias por una sesión increíble.

Si tiene alguna pregunta, no dude en ponerse en contacto con nosotros. ¡Nos vemos el próximo sábado!

 www.longbeach.gov/lbrecycles

 lbrecycles@longbeach.gov

   @LBRecycles